



SACHSEN-ANHALT

Investitions- und  
Marketinggesellschaft

OKTOBER 2019

# 1.NATIONALER RADTOURISMUS KONGRESS





## IST RADTOURISMUS LÄNDERSACHE...?



- /// ? Ist das nur meine Aufgabe ...
- /// ? Ist das die Aufgabe meines Bundeslandes ...
- /// ? Ist das nur die Aufgabe aller Bundesländer ...
- /// ? Ist das BUND und LÄNDER Sache...



“

**JEIN ?!**

FETTES BROT, 1996

”

- /// **Investitions- und Marketinggesellschaft Sachsen-Anhalt mbH (IMG)**
- /// **Als Dienstleister im Auftrag des Ministeriums für Wirtschaft, Wissenschaft und Digitalisierung des Landes Sachsen-Anhalt vermarkten wir den Wirtschafts- und Wissenschaftsstandort Sachsen-Anhalt und zeichnen uns außerdem verantwortlich für das Tourismusmarketing im In- und Ausland**



- /// Um Sachsen-Anhalt weiter als Reiseziel zu profilieren, ist das Tourismusmarketing konsequent auf die Erfordernisse des Marktes und auf die Bedürfnisse der Hauptzielgruppen zugeschnitten.
- /// Angesprochen werden Kultur- und Städtereisende, Natur- und Aktivinteressierte, Reise- und Tagungsveranstalter sowie Multiplikatoren



/// überzeugende Gästeansprache durch Themenmarketing

/// Mitwirkung der dynamischen Fortschreibung der Landestourismusstrategie und weiterentwickeln der erfolgreich eingeführten Geschäftsfelder

„Kultur & Städte“ und „Aktiv & Natur“

WELTKULTUR  
KULTURWELT  
SACHSEN-ANHALT



## /// Untersetzt werden die zwei Geschäftsfelder mit einem Portfolio an folgenden Themen

- // Luther & Reformation, UNESCO-Welterbe, Bauhaus & Moderne
- // Straße der Romanik & Mittelalter
- // Gartenträume / Gartenreich Dessau-Wörlitz
- // Himmelswege & Archäologie, Kunst & Musik
- // **Elberadweg** sowie **Wandern im Harz.**





- /// Anlassbezogen werden zudem Verstärkerthemen entwickelt und vermarktet.
- /// 2019 Schwerpunkt der touristischen Vermarktung 100-jährige BAUHAUS-Jubiläum
- /// 2020 „Gartenträume – Historische Parks & Gärten in Sachsen-Anhalt“ 20-jährige Jubiläum
- /// 2020 25 Jahre Elberadweg



# / 1.NATIONALER RADTOURISMUS KONGRESS

			<b>Destinationen</b>
<b>Marke</b>			<ul style="list-style-type: none"> <li>▪ Harz</li> <li>▪ Elberadweg</li> </ul>
<b>Profilierungsthemen</b>	<ul style="list-style-type: none"> <li>▪ Luther und Reformation</li> <li>▪ Romanik und Mittelalter</li> <li>▪ Gärten und Parks</li> <li>▪ Bauhaus und Moderne</li> <li>▪ UNESCO Welterbe erleben</li> <li>▪ Archäologie</li> </ul>		
<b>Aufladungsthemen</b>	<ul style="list-style-type: none"> <li>▪ Städte</li> <li>▪ Kunst &amp; Musik</li> </ul>	<ul style="list-style-type: none"> <li>▪ Wandern</li> <li>▪ Radfahren</li> <li>▪ Naturerlebnis</li> </ul>	
<b>Ergänzende Themen</b>		<ul style="list-style-type: none"> <li>▪ Wassertourismus/ Blaues Band</li> </ul>	
<b>Querschnittsthemen</b>	<ul style="list-style-type: none"> <li>▪ Kulinarik und Wein</li> <li>▪ Barrierefreiheit und Nachhaltigkeit</li> </ul>		
<b>Themen ohne ausreichende Potenziale auf Landesebene</b>	<ul style="list-style-type: none"> <li>▪ Gesundheit</li> <li>▪ Wellness</li> <li>▪ Reiten</li> <li>▪ MICE</li> </ul>		



## Vision:

Über die Marke WELTKULTUR – KULTURWELT Sachsen-Anhalt gelingt die Positionierung Sachsen-Anhalts als führendes Kulturreiseziel in Deutschland.

Die Profilierungsthemen schaffen ein eindeutiges, unverwechselbares Profil des (Kultur-)Reiselandes Sachsen-Anhalt.

## Mission:

„Wer wichtige Zusammenhänge in der deutschen und europäischen Geschichte anschaulich begreifen will, muss Sachsen-Anhalt besuchen.“

Dafür bieten wir einmalige kulturelle Urlaubserlebnisse, die über zielgruppenadäquate Informationen und Angebote vermittelt werden. Dank der Einbettung in eine **landschaftlich reizvolle Umgebung**, die vor allem geprägt wird vom **Harz** und **Elbe**, lässt sich das kulturelle Erbe **erlebnisreich erfahren**.

- /// 18 überregionale Radwege
- /// über 40.000 Kilometer ländlichen Radwegen
  - // dazu
- /// Mountainbike Netz „Volksbank Arena“ Harz
- /// Rennradrouten

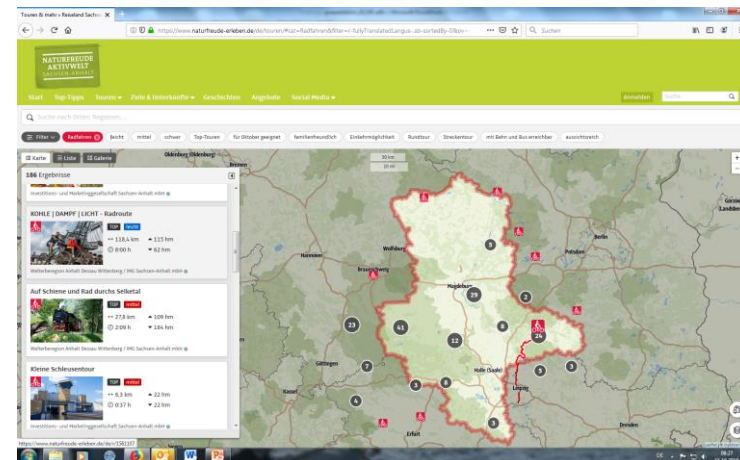


## /// Länderübergreifende Radwege



## /// Fakten

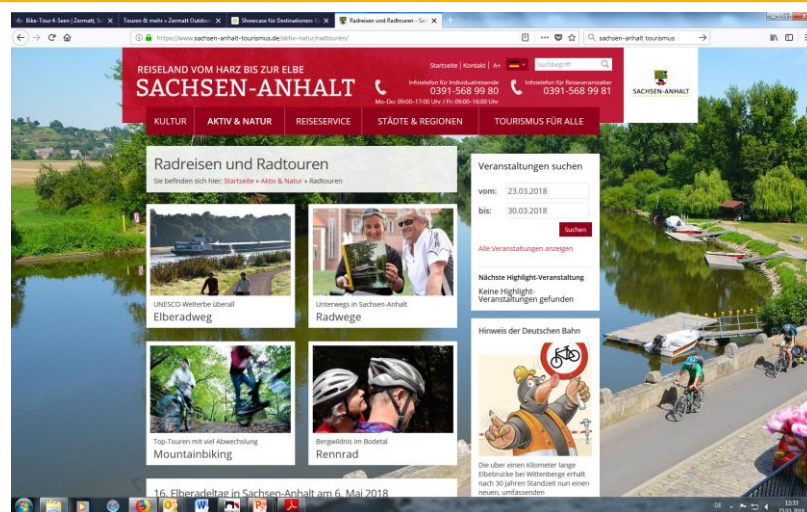
- // über 180 Routen / Touren im Portal
- // vorhandenen Schnittstellen
- // alle Regionen mit Redakteuren für Inhalte und Einbindungen
- // Multiplikation durch Vernetzungen
- // Inhalte erreichen größtmögliches Publikum
- // Zeitnahe Anlegen von Routen / Umleitungen / Bedingungen sowie POI's, Veranstaltungen, usw.
- // Darstellung auf eigenen Internetpräsenzen, Möglichkeiten zum Druck, Statistik



# / 1.NATIONALER RADTOURISMUS KONGRESS

## /// Vorteile

- // Stärkung [www.sachsen-anhalt-tourismus.de](http://www.sachsen-anhalt-tourismus.de)
- // [www.naturfreude-erleben.de](http://www.naturfreude-erleben.de) mit allen Vorteilen weiterhin als Geo-CMS nutzbar
- // einfache, intuitive Bedienung für Redakteure aller Regionen mit Inhalten und Einbindungen
- // Darstellung der Routen mit Parameter für erste Infos
- // Überblick der Routen, Verortung im Bundesland
- // Tourenplaner im Landesportal







## IST RADTOURISMUS LÄNDERSACHE...?



## PRO

- /// festgelegte Trassierung
- /// landesweite Betreuung, zentrale Beschilderung und Kontrolle
- /// Bedarfsbündelung Infrastruktur und Marketing
- /// Unterstützung der Koordinierungsstellen vom Land
- /// Förderfähig nach GRW



## CONTRA

- /// Probleme der Qualitätssicherung und weiterführenden Informationen über die Landesgrenze
- /// Marketing nur bis zur Landesgrenze...



## Was müsste passieren...

- /// Bündelung der D-Routen durch BUND als übergeordnete Koordinierungsstelle der D-Routen
- /// intensive Mitarbeit durch Länder da Koordinierungsstellen vorhanden
- /// BUND hat Zugriff auf Länderkoordinierungsstellen
- /// Einfache Abfrage für Institutionen zur Qualität des D-Netzes bzw. einzelner Routen



## Problem

/// Infrastruktur      ➡ Verkehr

/// Tourismus      ➡ Wirtschaft

**Infrastrukturprobleme können vor Ort gelöst werden,  
müssen aber zentral bekannt sein!**





**NATURFREUDE  
AKTIVWELT  
SACHSEN-ANHALT**



SACHSEN-ANHALT

Investitions- und  
Marketinggesellschaft

# VIELEN DANK ...

- / Investitions- und Marketinggesellschaft  
Sachsen-Anhalt mbH
- / Am Altern Theater 6
- / 39104 Magdeburg



**Martin Fricke**

**Projektmanager**

**Tel.: +49 391 568 9983**

**[martin.fricke@img-sachsen-anhalt.de](mailto:martin.fricke@img-sachsen-anhalt.de)**

**[www.saxony-anhalt-tourism.eu](http://www.saxony-anhalt-tourism.eu)**