

Mountainbiken in urbanen Räumen

Dipl. Geogr. Tanja Brunnhuber



Erster Nationaler Radtourismus Kongress in Duisburg, 24.10.2019



destination to market

TOURISMUSBERATUNG
& DESTINATIONSENTWICKLUNG



Wir sind Destinationsentwickler.

Prozessbegleitung - Tourismuskonzepte – Erlebnisinszenierung

Unser Fokus:
Mountainbike-
und
Aktivtourismus

Mountainbiken in urbanen Räumen – warum?

Mensch

Gesundheit

Prophylaxe

Rehabilitation

Raum

Soziale Treffpunkte

Freizeitgestaltung

Klimaschutz

Zukunft

Tourismus

Wirtschaft

Nachwuchstalente



Leuchttürme leuchten derzeit woanders ...

Nicht nur im ländlichen Raum, sondern auch in den urbanen Räumen von

Schottland
Schweiz
Österreich
Skandinavien

nehmen Mountainbike-Angebote eine zunehmend wichtige Rolle ein.



THE STRATEGY FOR SCOTTISH MOUNTAIN BIKING, 2019-2025

URBAN TRAILS

- 33. Pollok Park
- 34. Whitelee
- 35. Wishaw
- 36. SKELF
- 37. Beebraigs
- 38. Dundee
- 39. Alyth
- 40. Lochore Meadows
- 41. Inverness
- 42. Larbert High
- 43. Rankin Park (Greenock)
- 44. Bo'ness

Dundee

Edinburgh

Glasgow


OUTLYING TRAIL CENTRES

- A Newcastleton
- B Firetower Trails, Lochgilphead
- C Moray Monster Trails

KEY

- Airport
- Port
- Loch
- National Park/Forest Parks

Quelle: dmbins.com



**SKELF BIKE
PARK**

PUMP TRACK AND MTB TRAILS IN CENTRAL
EDINBURGH

An exciting new bike skills park in central Edinburgh -
suitable for people of all ages - BMX, mountain bike,
scooters, roller blades, balance bikes - anything with
wheels is welcome!

Quelle: theskelf.org.uk

#NRTK2019 Duisburg, 24.10.2019

© Tanja Brunnhuber - www.destinationtomarket.de



destination to market
TOURISMUSBERATUNG
& DESTINATIONSENTWICKLUNG

Menschen – Räume - Zukunft



Quelle: theskelf.org.uk

#NRTK2019 Duisburg, 24.10.2019

© Tanja Brunnhuber - www.destinationtomarket.de



destination to market
TOURISMUSBERATUNG
& DESTINATIONSENTWICKLUNG

Menschen – Räume - Zukunft



Quelle: theskelf.org.uk




#NRTK2019 Duisburg, 24.10.2019

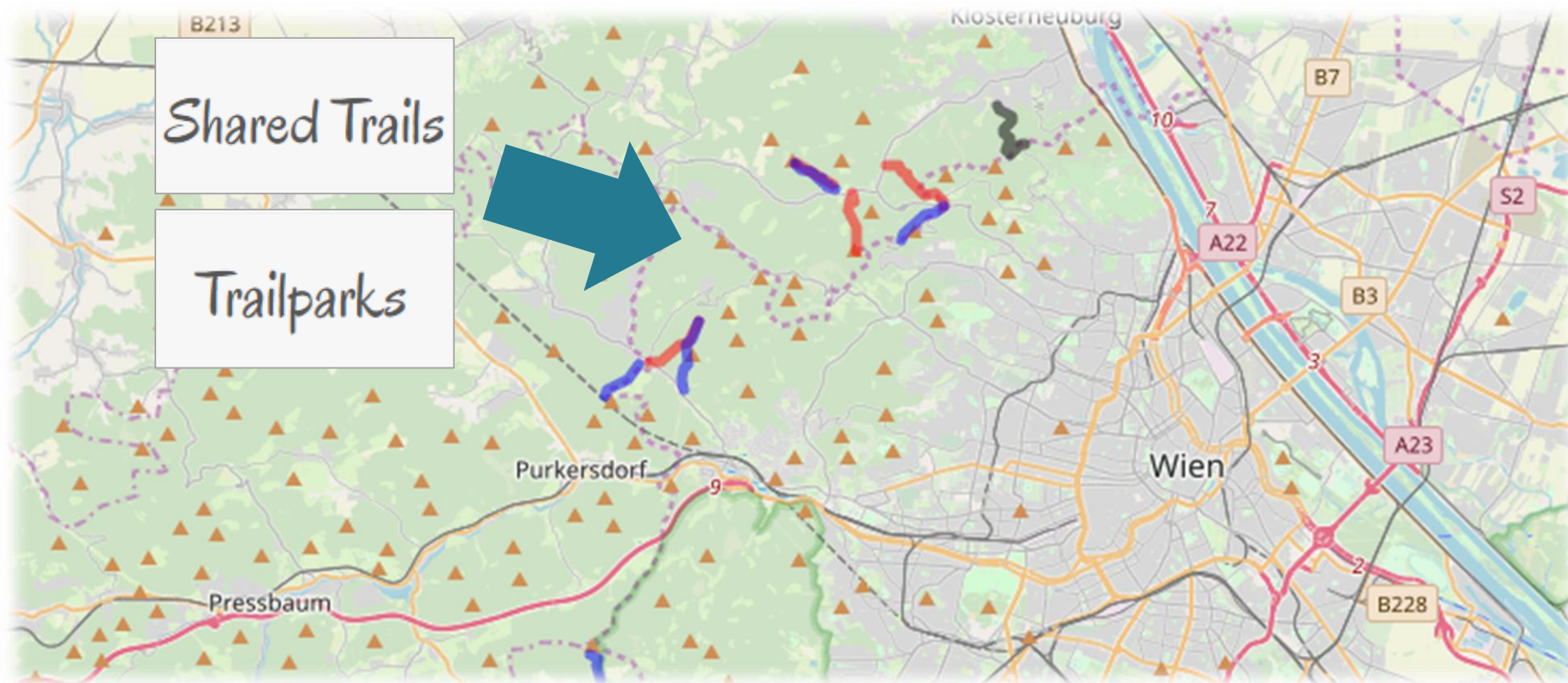
© Tanja Brunnhuber - www.destinationtomarket.de



destination to market
TOURISMUSBERATUNG
& DESTINATIONSENTWICKLUNG



<p>Der Verein</p>  <p>Die Mountainbike Initiative für den Wienerwald...</p>	<p>Die Vision</p>  <p>...für ein zeitgemäßes Trailnetzwerk in unserer Region...</p>	<p>Unser Wald</p>  <p>..in Zusammenarbeit mit ÖBF und Biosphärenpark Wienerwald.</p>
---------------------------------------------------------------------------------------------------------------------------------------------------------------	-----------------------------------------------------------------------------------------------------------------------------------------------------------------------	------------------------------------------------------------------------------------------------------------------------------------------------------------------------

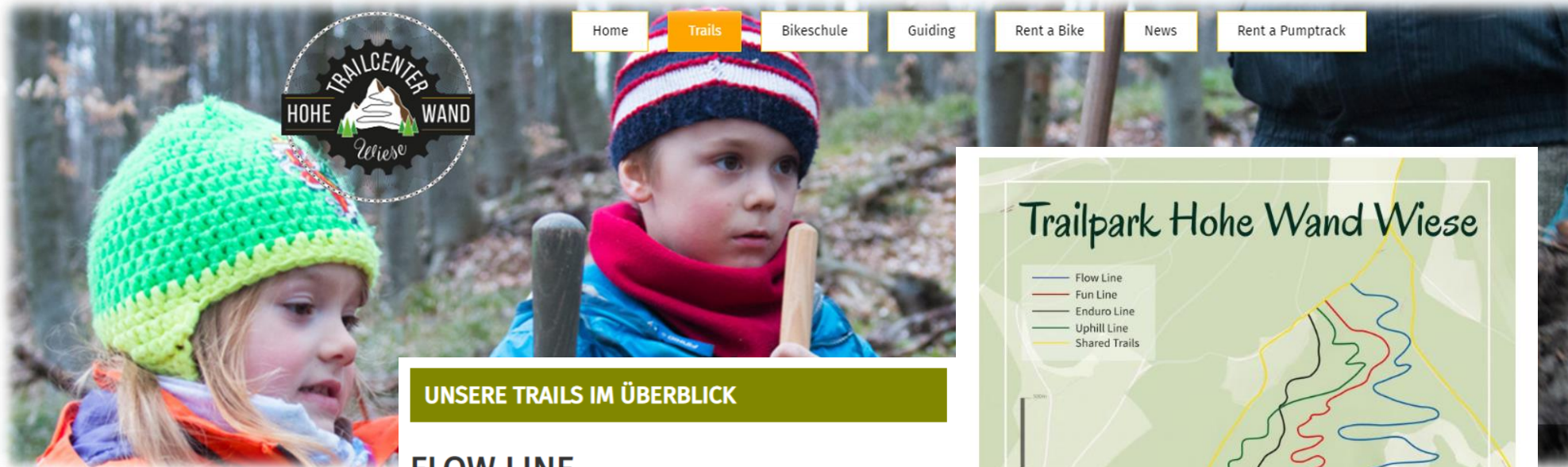


Menschen – Räume - Zukunft

Quelle: wienerwaldtrails.at

#NRTK2019 Duisburg, 24.10.2019

© Tanja Brunnhuber - www.destinationtomarket.de



UNSERE TRAILS IM ÜBERBLICK

FLOW LINE

Für alle MTB-Einsteiger, anfänger- und familienfreundlicher Trail mit sanften Wellen und vielen Kurven.

Get the flow!

KENDA-LINE

Verspielter Trail für Gravity- & Airtime-Fans, mit allem was dazugehört: Tables, Doubles, Gaps und Step-Downs. Alle Hindernisse sind überrollbar oder auf „Chicken-Lines“ (leichte Variante) umfahbar.

Have Fun!

ENDURO LINE

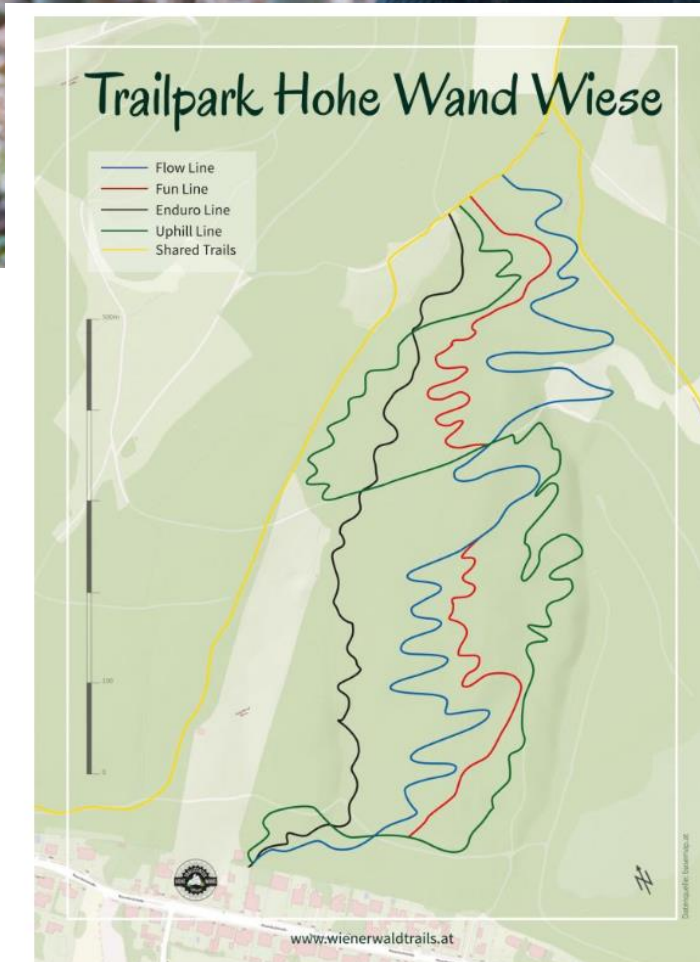
Naturnahe und nur leicht modifiziert - der Saalbach Signature Trail. Purer Biosphärenpark-Trail für alle Enduristen und denen, die's noch werden wollen.

Ride the Hackberg Enduro-Tribute!

UPHILL LINE

Die technisch und konditionell anspruchsvollere Variante zur Forststrasse mit moderater Steigung für den abwechslungsreicheren Weg nach oben.

Go for the climb!



Menschen – Räume - Zukunft

Quelle: wienerwaldtrails.at / hohewandwiese.com

#NRTK2019 Duisburg, 24.10.2019

© Tanja Brunnhuber - www.destinationtomarket.de

Klingt gut...aber warum gibt's das bisher kaum in Deutschland?

Angebotslücke
wird nicht
erkannt

Thema Mountainbiken
nicht präsent genug

**Mehrwert
nicht
erkannt!**

„Mountainbiken ist nur
was für Verrückte“

Haltung, Statement,
kulturelle Äußerung

„zu kompliziert“

Menschen, Räume, Zukunft. Wie könnte das im Ruhrgebiet aussehen?



Kontakt

destination to market

Tourismusberatung & Destinationsentwicklung

Inhaberin: Tanja Brunnhuber

Bergweg 24b

83661 Lenggries

Tel. +49 (0)160-279 0986

www.destinationtomarket.de

Disclaimer: Die Inhalte dieser Präsentation dürfen außerhalb des #NRTK2019 nur nach vorheriger Absprache verwendet oder vervielfältigt werden.