

## ERA-gerechte Planung oder: Würden Sie hier fahren?

ADFC-Fachtagung am 23.04.2018 in Berlin

i.n.s. – Institut für  
innovative Städte  

---

Beraten. Realisieren. Qualifizieren.



Planer planen  
nach technischen Regelwerken.





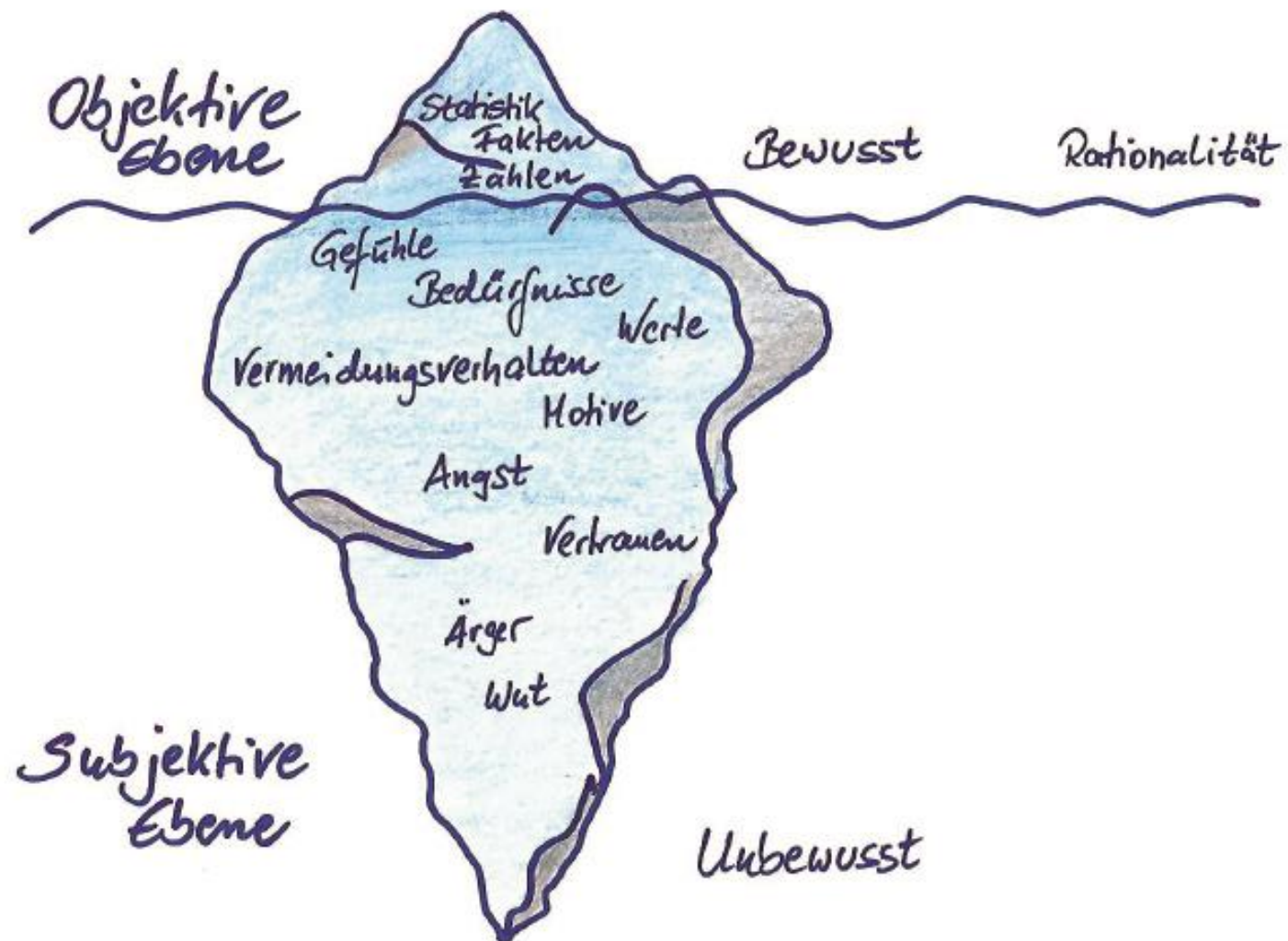


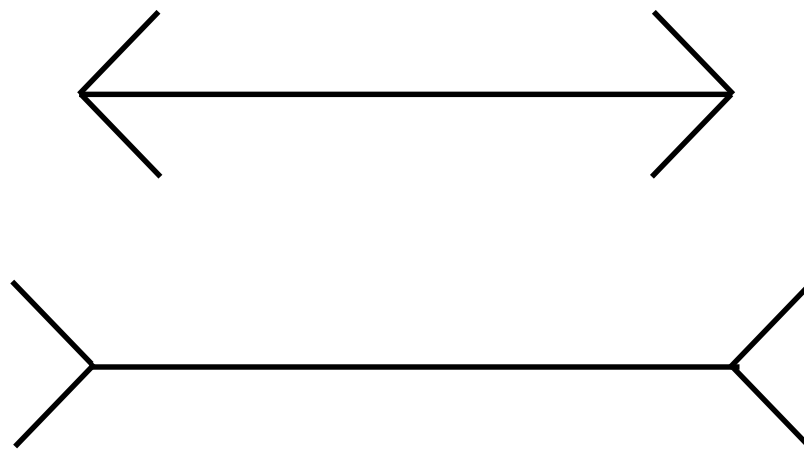
Planer planen  
nach technischen Regelwerken.

„Die Angst ist im Kopf.  
Sie müssen sich davon lösen.“

Angst verhindert,  
dass aus Wertevorstellungen Taten werden.



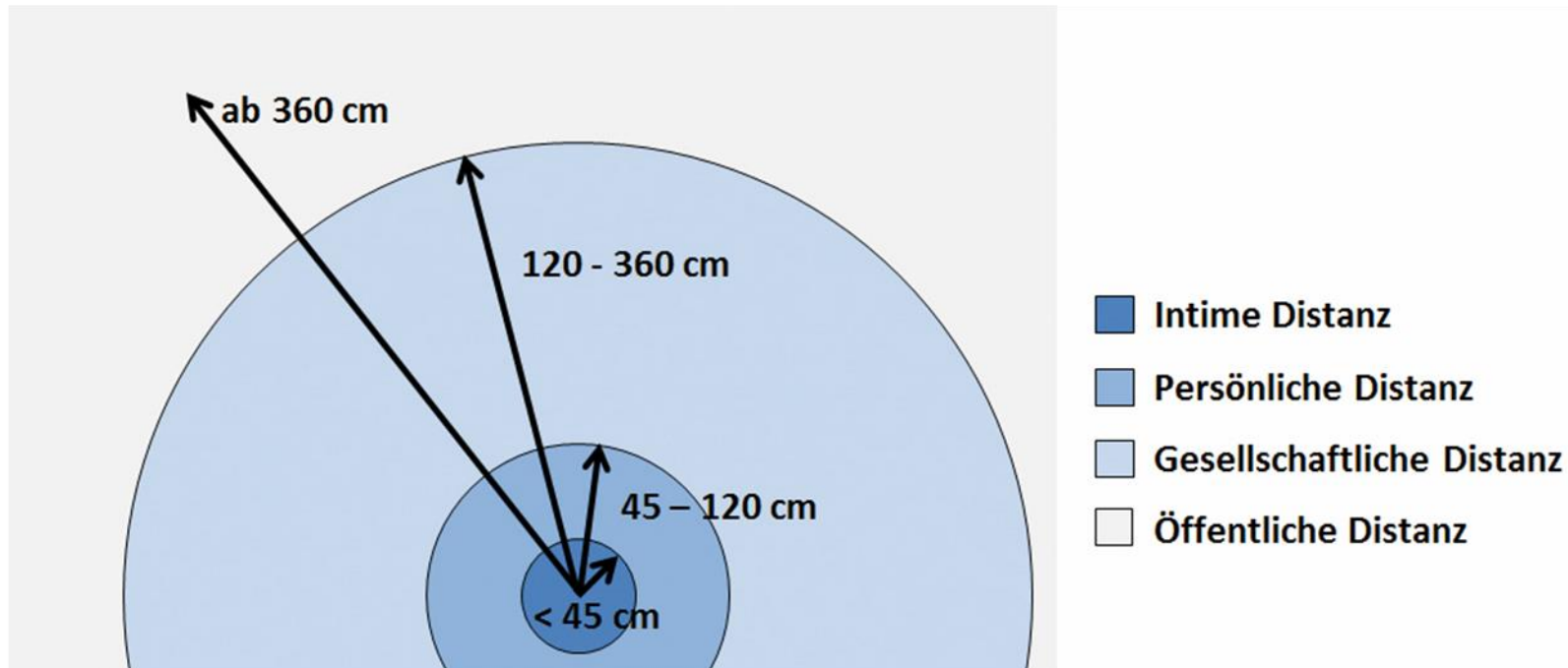


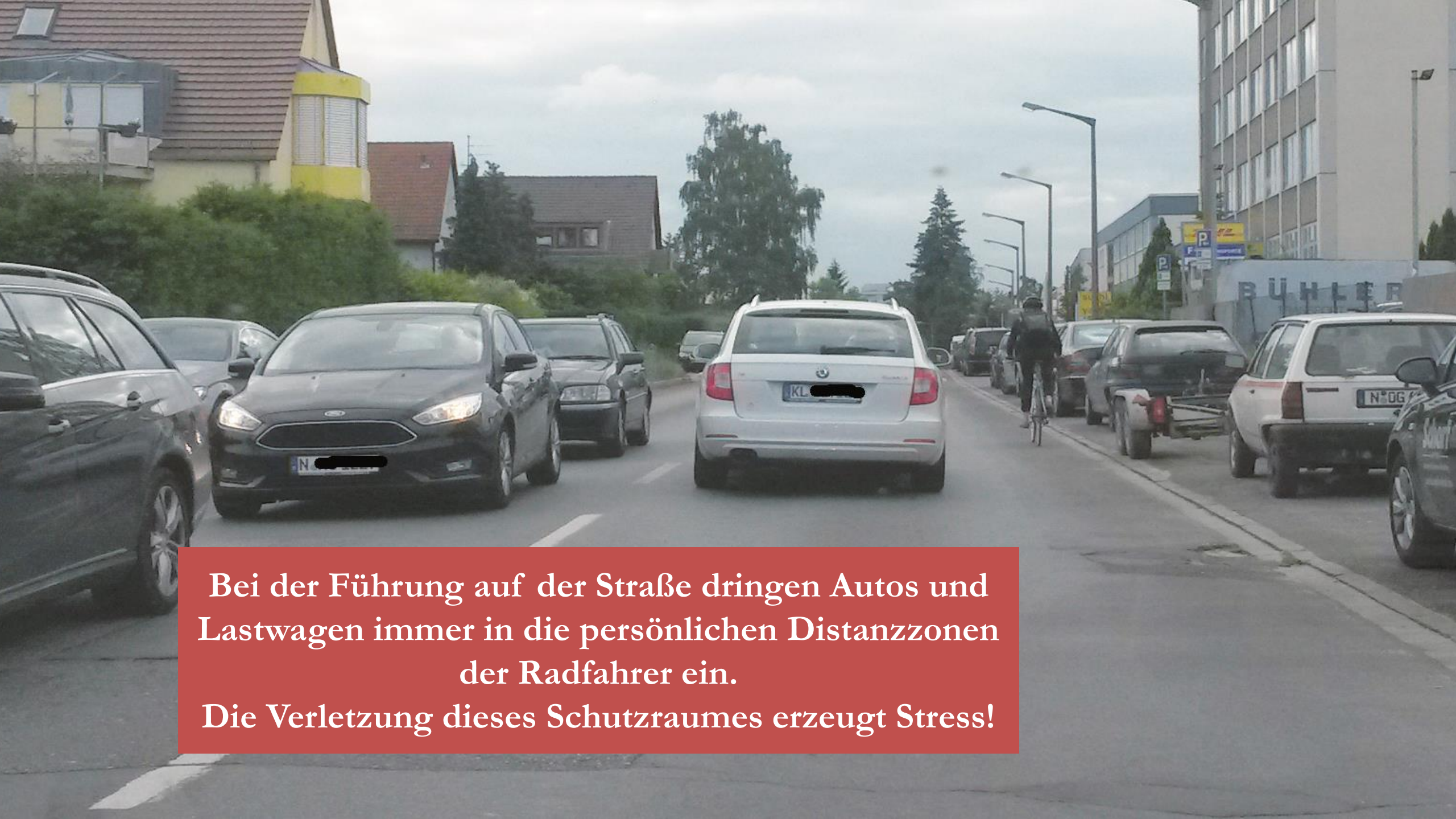




# Menschliche Distanzzonen nach Edward T. Hall

Im zwischenmenschlichen Kontakt behalten wir  
Distanzen unter 120 cm Personen (!) vor,  
die uns nahe stehen.





Bei der Führung auf der Straße dringen Autos und Lastwagen immer in die persönlichen Distanzzonen der Radfahrer ein.

Die Verletzung dieses Schutzraumes erzeugt Stress!



# Radverkehrs-Förderung



Menschen sind soziale Wesen.  
Radfahren muss positive Erlebnisse ermöglichen.





Was sehen Sie hier?





Realität in Deutschland.













***Fahrradstraße***







**ZONE**

**Be- u. Entladen**

**7-10 h 18-22 h**



**frei**

























rasbach  
rasbach

Weg  
Weg

1.2

i  
100 m

Vordere  
Weichselgartenstraße

7.4  
4.5  
K 250 K  
1.9  
4.0  
0.25  
1.2  
1.8





Fürth 4.8  
Schniegling 1.5



Landwirtschaftlicher Verkehr



**Als Radfahrer müssen Sie Pfadfinder sein!**





Der neueste Trend:  
die wahlfreie Führung.



Bilder sind die Voraussetzung  
für Handlungen!



Wo fahren Sie als Radfahrer?







Schwaig 1km  
Bahnhof  
Zapfwerke  
Sportplatz

Spaßkassette

Schwaig 1km  
Halten- und Freibahnhof  
U 61  
U 29

Schwaig  
Sulzbach-Rosenberg  
Würzburg-Regensburg  
Nürnberg

Schwaiger Straße

30  
Schwaig



**Bilder erzeugen Sicherheit!**





Auffallend.





Einladend.





Intuitiv.



Einheitlich.







Einheitlich.



Einheitlich.

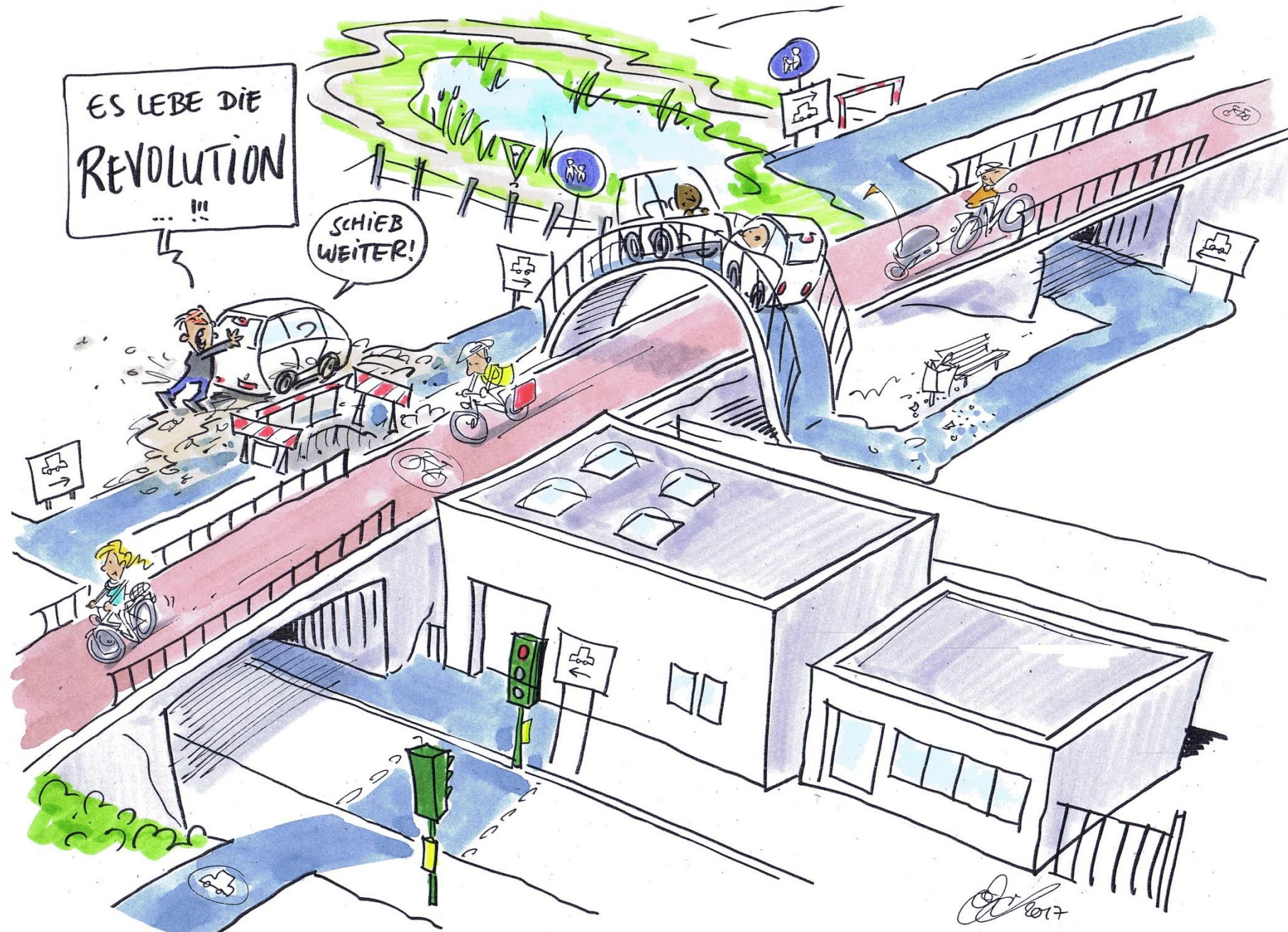


Jacob van  
straat



Das Erfolgsgeheimnis  
erfolgreicher Fahrradstädte ist die...



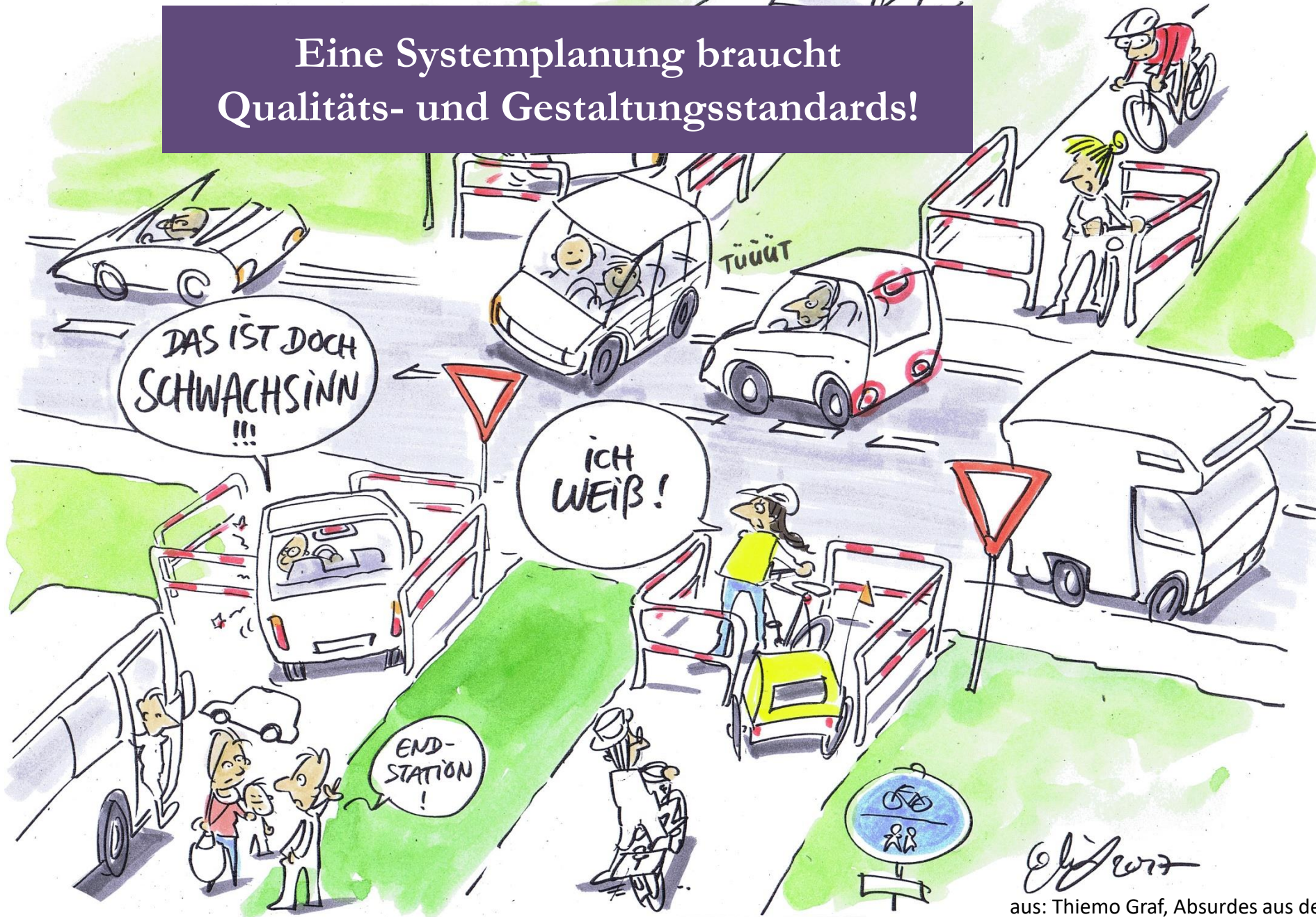




...Systemplanung!



# Eine Systemplanung braucht Qualitäts- und Gestaltungsstandards!







„Kein Platz“?



„Instead of putting the onus on the cyclists  
to protect themselves,  
in Amsterdam the onus is on society  
to provide a safe environment to ride in.“

Peter Jordan, US-Journalist







## **ERA-gerechte Planung oder: Würden Sie hier fahren?**

**ADFC-Fachtagung und parlamentarischer Frühjahrsempfang am 23.04.2018**

i.n.s. – Institut für  
innovative Städte  

---

Beraten. Realisieren. Qualifizieren.

