

Die digitale Radreiseplanung Status quo & Herausforderungen

Erster Nationaler
Radtourismuskongress
Duisburg, 24. Oktober 2019

Thomas Froitzheim
Naviso-Outdoornavigation



Planung von Radtouren:

Vielfach digital, aber auch mit Printmedien

online



Internet: 83 %



Apps: 27 %



Radkarten: 47 %



Empfehlungen: 46 %



37 %



27 %



25 %



12 %

offline

Quelle: ADFC-Radreiseanalyse 2019

Orientierung auf Radtouren:

Smartphones kommen, aber analoge Medien dominieren



Wegweisung: 72 %

Print-Radkarten: 58 %

Mobiles Internet: 55 %

Apps: 46 %

Tis: 38 %



32 %



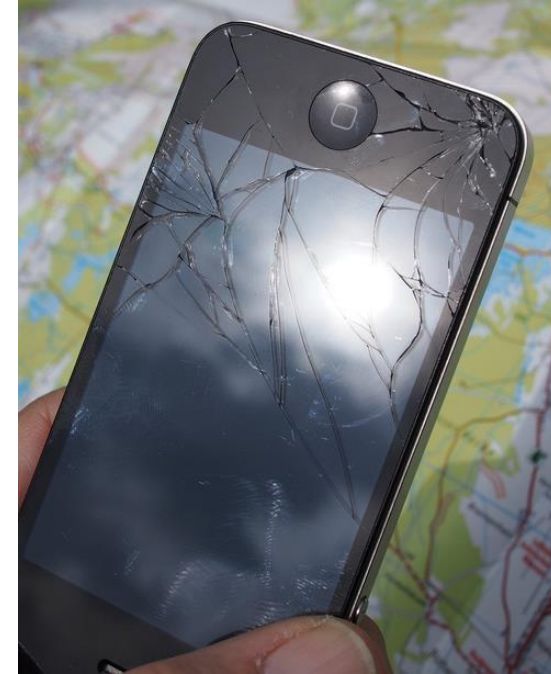
30 %

Quelle: ADFC-Radreiseanalyse 2019

Immer online ist Wunschtraum – Kombination ist die Kunst



Navi-Einstiegsdroge Smartphone



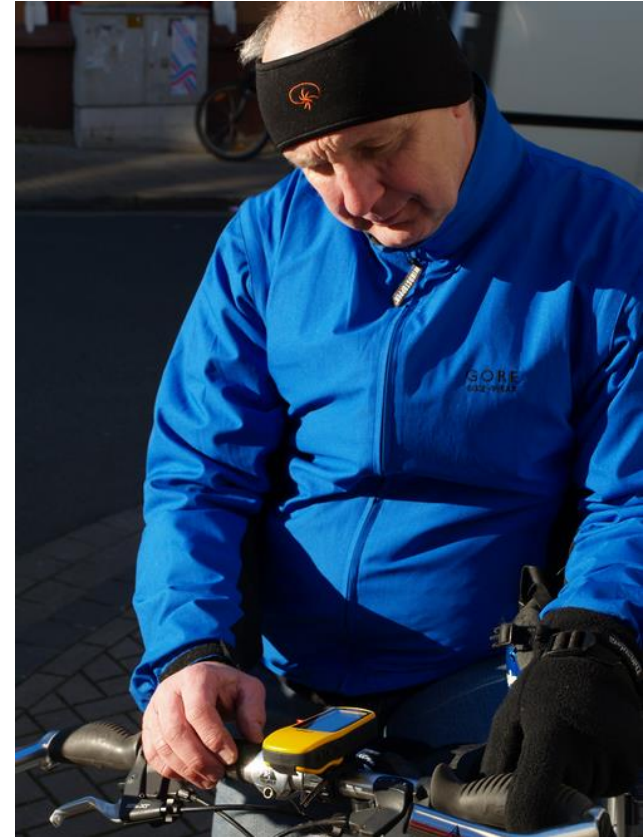
Problem Over-Technik

Connected Features*

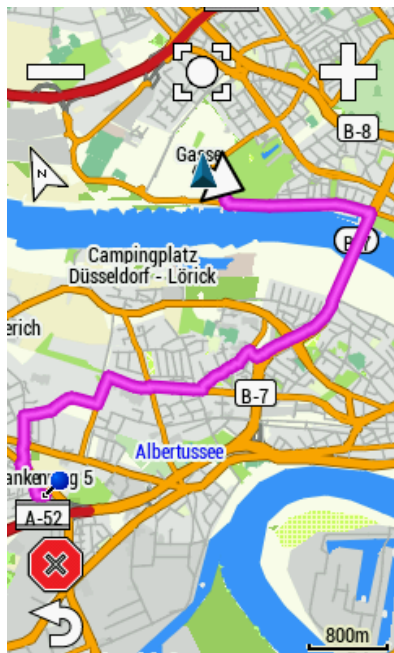


* Nur mit kompatiblen Smartphones

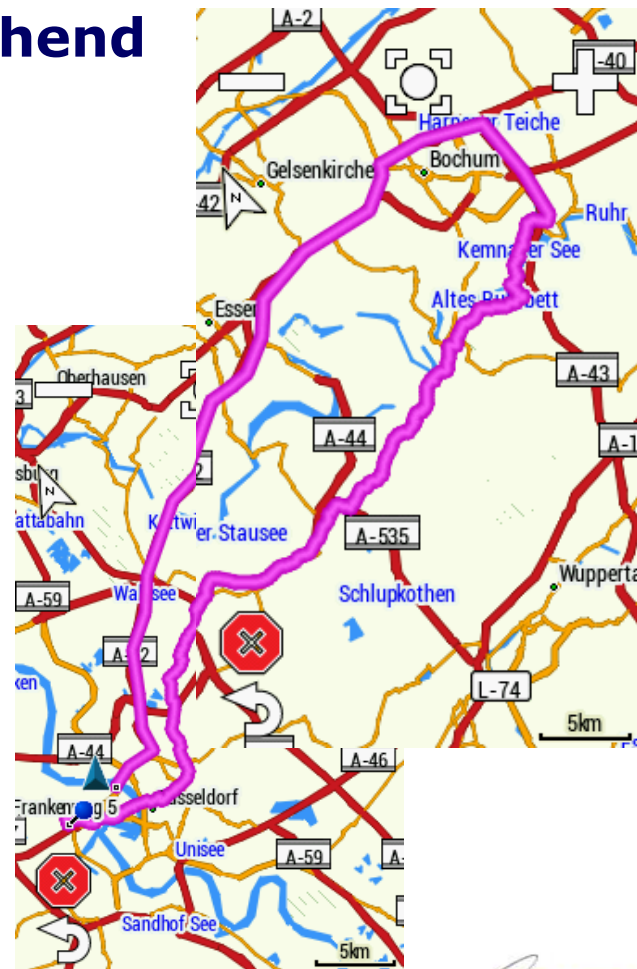
GARMIN



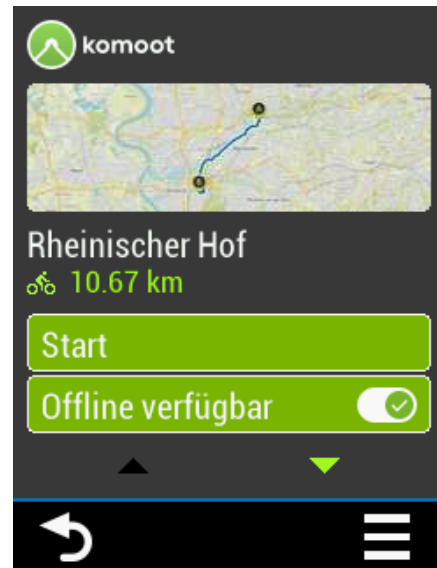
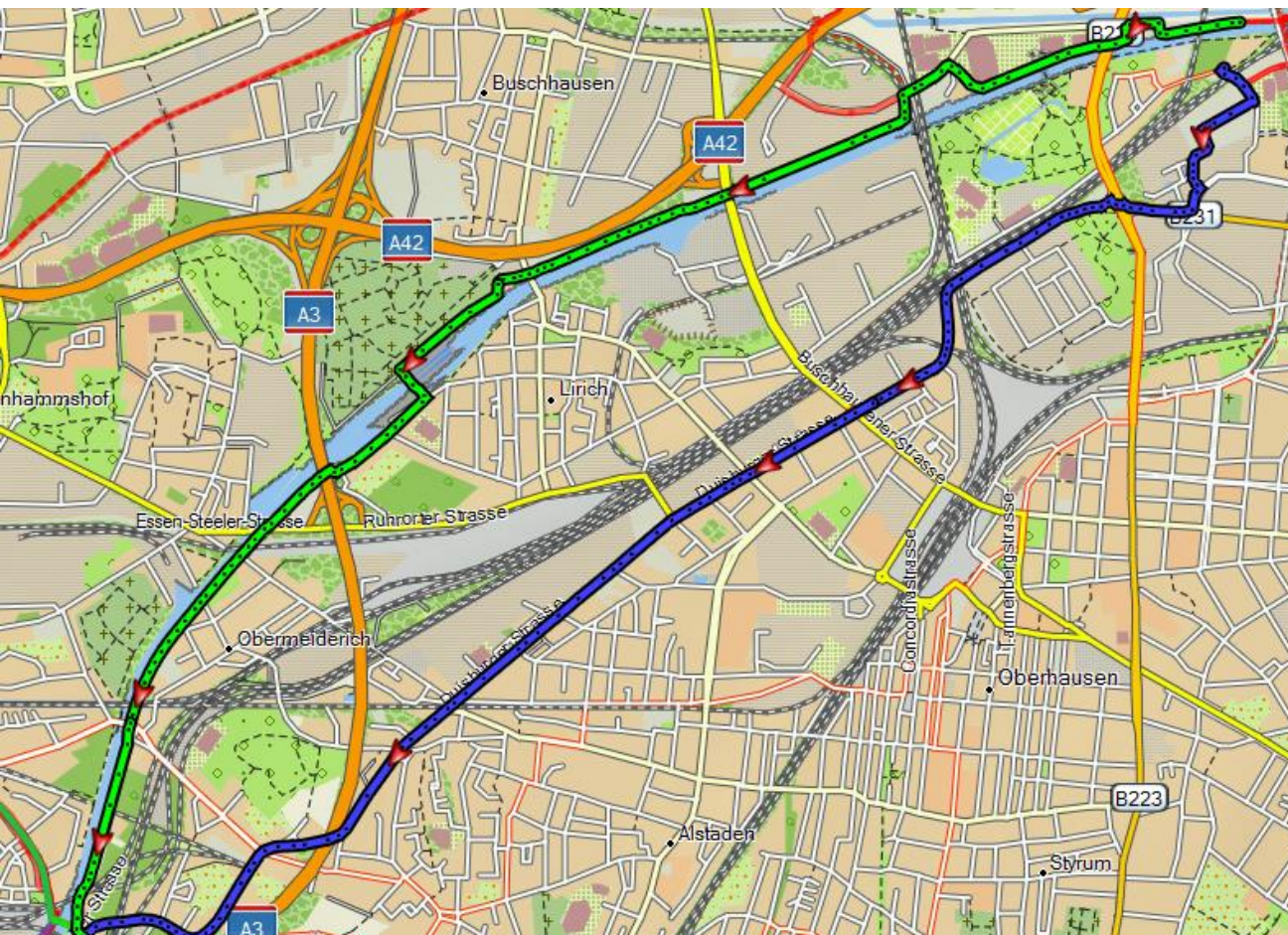
Outdoor-Routing: noch immer unzureichend



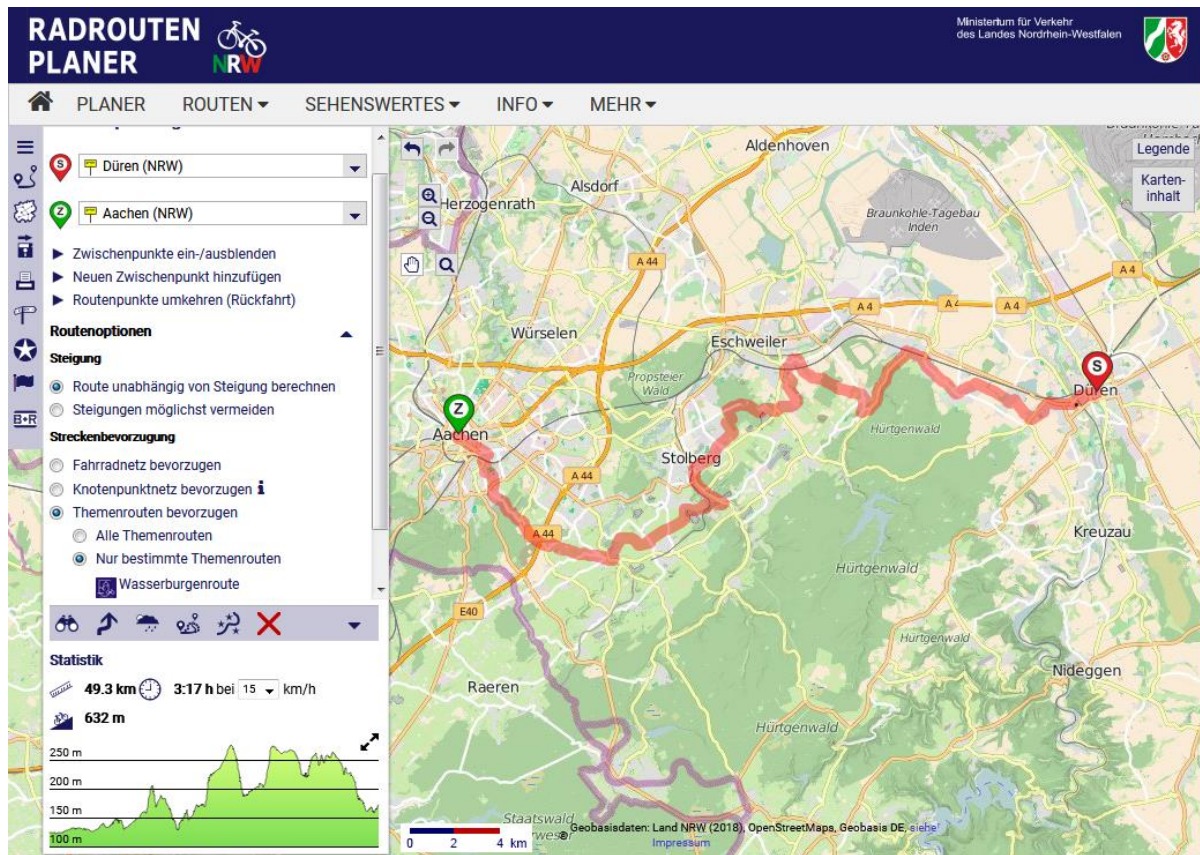
Dist. z. Ziel	
119.0^k_m	
Höhe	
33_m	
Geschw.	
0.0^k_h	
Distanz	
0_m	
Zeit	Akku
00:00	32%



Smartphone-Routing – für kurze Strecken brauchbar



Radroutenplaner: bundesweit erwünscht



Speichern / Laden / Versenden

- Route speichern
- Route laden
- Route versenden
- Route als Link erzeugen
- Route auf App übertragen

- GPS-Track speichern
 - ☒ GPX ohne Zwischenpunkte
Der GPS-Track enthält keine Routenabschnitte, auch wenn Zwischenpunkte verwendet wurden.
 - ☐ GPX mit Zwischenpunkten
Der GPS-Track enthält für jeden gewählten Zwischenpunkt einen Routenabschnitt.
 - ☐ KML
KML (Keyhole Markup Language) ist ein Standard des Open Geospatial Consortium zur Beschreibung von Geodaten, welcher u.A. von Google Earth genutzt wird.

GPS-Track anzeigen

Tourenportale: Wer sucht, findet nichts oder wird zugeschüttet

Beispiel: Suche nach Weserradweg

outdooractive Jetzt 1 Monat gratis Pro testen Anmelden Outdooractive ent

Start Reiseführer Touren ▾ Listen Aktuelles ▾ Skigebiete Ziele & Unterkünfte ▾ Angebote Geschichten Blog

weserradweg

Alle Inhalte (313) Unterkünfte (107) Punkte (34) Touren (168) Aktuelle Bedingungen (1) Partner (1) Reiseführer (2)

RADTOUR · TEUTOBURGER WALD

Weserhöhen-Radtour-Weserradweg-Netheradweg-Weserhöhen-Bosseborn-Grubetal für sportlich A...

TOP schwer

↔ 36,4 km ⌚ 2:52 h ▲ 307 hm ▼ 307 hm

 bikemap



Wo soll's hingehen?

Neue Route ▾

Routenplaner

Regionen

Premium



n, Community

🏠 > Regionen > Deutschland > Niedersachsen > Hameln

Radwege und Routen in und um

Hameln

Beliebte offizielle Routen in Hameln

Radweg Berlin-Hameln (Teilstrecke
Niedersachsen)

📍 Hameln, Niedersachsen

TEUTOBURGER WALD

Weserradweg-Springbachtal-Drenker Höhe-Netheradweg-für sportlich Aktive...

⌚ 2:35 h ▲ 321 hm ▼ 321 hm

n, Community

Die geschmähte Destinationswebseite erweist ihren Wert

Hier finden sich häufig direkt auch die
Originaldaten der Routen




[Alle](#)
[Maps](#)
[Bilder](#)
[Videos](#)
[News](#)
[Mehr](#)
[Einstellungen](#)
[Tools](#)

Ungefähr 224.000 Ergebnisse (0,54 Sekunden)

Offizielle Internetseite der Weser-Radweg Infozentrale

<https://www.weserradweg-info.de>

Entdecken Sie die 4 Sterne-Qualitätsradroute Weser-Radweg Etappe für Etappe. Acht Etappen führen Sie von Hann. Münden, wo Fulda und Werra sich zur ...

[Etappen](#) · [Weser-Radweg App](#) · [Etappe 1: Hann. Münden bis ...](#) · [Prospekte](#)

Du hast diese Seite 2 Mal aufgerufen. Letzter Besuch: 06.10.19

Etappen - Weser-Radweg

<https://www.weserradweg-info.de> · [etappen-highlights](#) · [etappen](#)

Der Weser-Radweg zählt zu den schönsten Flussradwegen Deutschlands und führt auf seiner Route über knapp 520 km vom Weserbergland bis zur Nordsee.

15 Weser-Radweg | ADFC Radtourismus

<https://www.adfc-radtourismus.de> · [weser-radweg](#)

Der Weser-Radweg folgt dem Lauf des Flusses vom Weserbergland bis zur Nordsee durch sechs Regionen. Auf der rund 500 Kilometer langen ...

Weser-Radweg - radkompass.de

<https://www.radkompass.de> · [Radfernweg](#) · [weser-radweg](#)

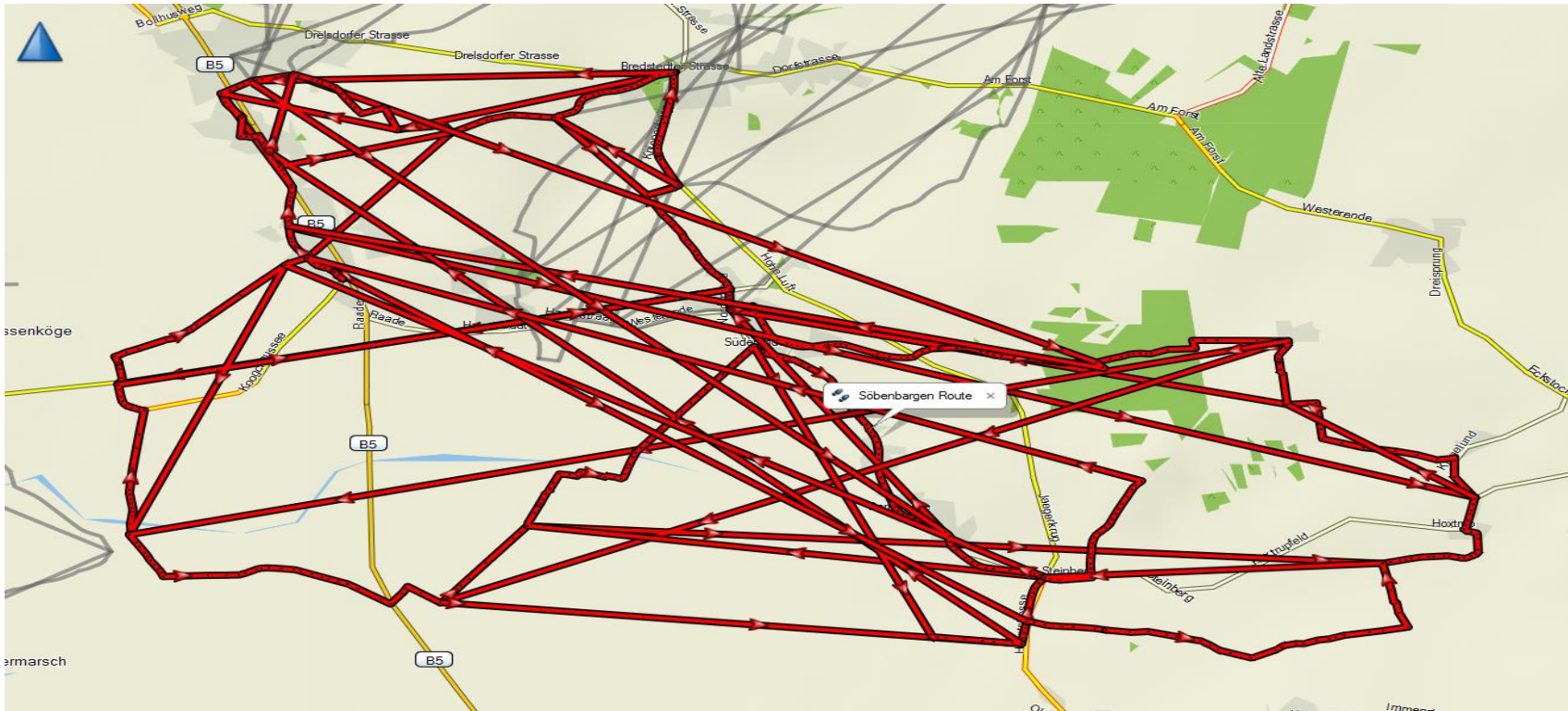
Der etwa 500 Kilometer lange Weser-Radweg teilt sich in 15 Tagesetappen auf und startet im Weserbergland bei Hann. Münden. Diese sechs großartigen ...

Weserradweg: Beschreibung der Radweg-Etappen des ...

www.fahrrad-tour.de · [Weserradweg](#) · [ÜbersichtWeserradweg](#)

Weserradweg in Etappen von Hann. Münden bis Cuxhaven.

Viel zu häufig mangelhafte Qualität!



Problem Mitarbeiterqualifizierung



Einheitliche Datenstruktur kommt: OpenData, Knowledge Graph, schema.org

Table View

Show: optional mandatory



dachkg:Trail	A path, track or unpaved lane or road for sport activities or walking.			
	▼			
name	Text	The name of the item.		
description	Text	A description of the item.		
geo	GeoShape or GeoCoordinates		The geo coordinates of the place.	
url	URL	URL of the item.		
dachkg:wayPoint	Place or ItemList		A waypoint is an intermediate point or place or stoping point on a trail or line of travel.	
	name	Text	The name of the item.	
	address	Text or PostalAddress		Physical address of the item.
		addressLocality	Text	The locality in which the street address is, and which is in the region. For example, Mountain View.
		postalCode	Text	The postal code. For example, 94043.
		streetAddress	Text	The street address. For example, 1600 Amphitheatre Pkwy.
	geo	GeoShape or GeoCoordinates		The geo coordinates of the place.

Go ^ Top

Datenbasis OpenStreetMap pflegen!

